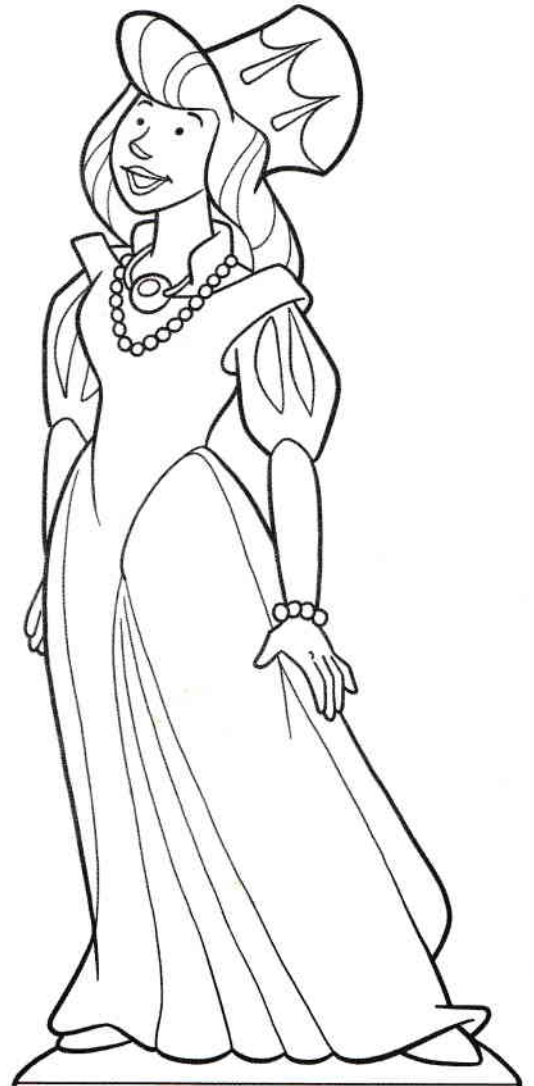


Citește și colorează



Regele și regina

Cei doi reprezintă cei mai importanți membri ai familiei regale. Regele și regina sunt părinții prințesei și domnesc asupra regatului.



Micul prinț

Acesta este noul frate mai mic al prințesei, care gângurește fericit în pătuțul regal.

Printul

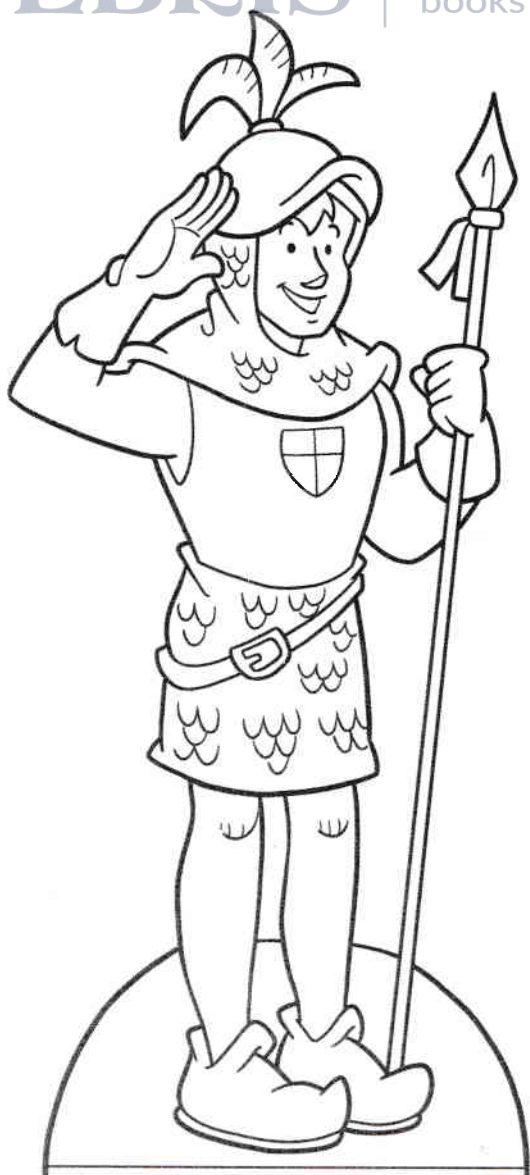
Acesta este fratele mai mare al prințesei, moștenitorul tronului și, de altfel, un tânăr foarte frumos și elegant.



Prințesa Angel

Și iată-o și pe copila preferată a tuturor - este atât de frumoasă și bună. Râde tot timpul și este tot timpul în mișcare. De aceea, poate, părinții ei îi spun mereu: „Mai ușor! Poartă-te cum se cuvine! Fii cuviincioasă!”





Gărzile

Gărzile și soldații asigură protecția familiei regale și paza palatului regal.

Bucătarul palatului

Bucătarul palatului pregătește cele mai spectaculoase mese festive și petreceri regale. Știe să facă cele mai bune torturi și îi pregătește în fiecare dimineață prințesei micul dejun.



LIBRIS

We know
books

